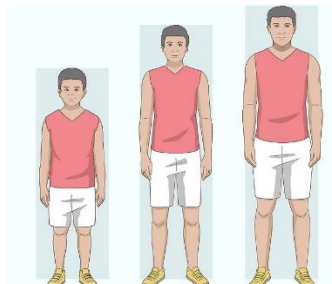


L'APPARATO DIGERENTE

L'apparato digerente ha il compito di trasformare i cibi che mangiamo in sostanze che il corpo può utilizzare per costruire nuove cellule e per dare energia:

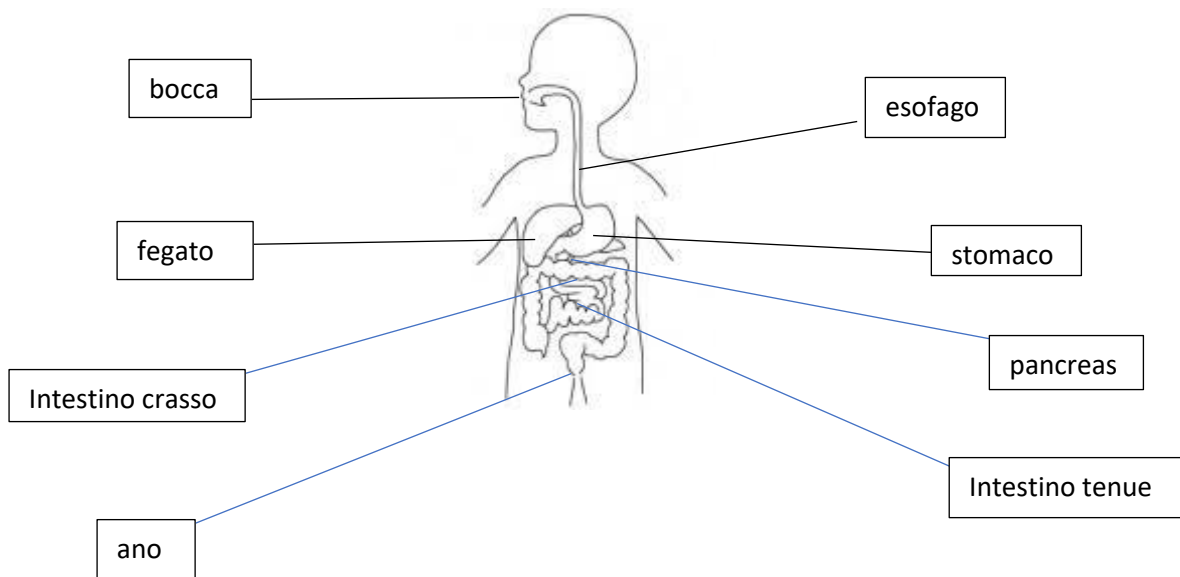


1. Le nuove cellule permettono la crescita del corpo



2. L'energia serve per fare qualsiasi movimento, pensare, giocare, (anche) studiare, respirare, ecc.

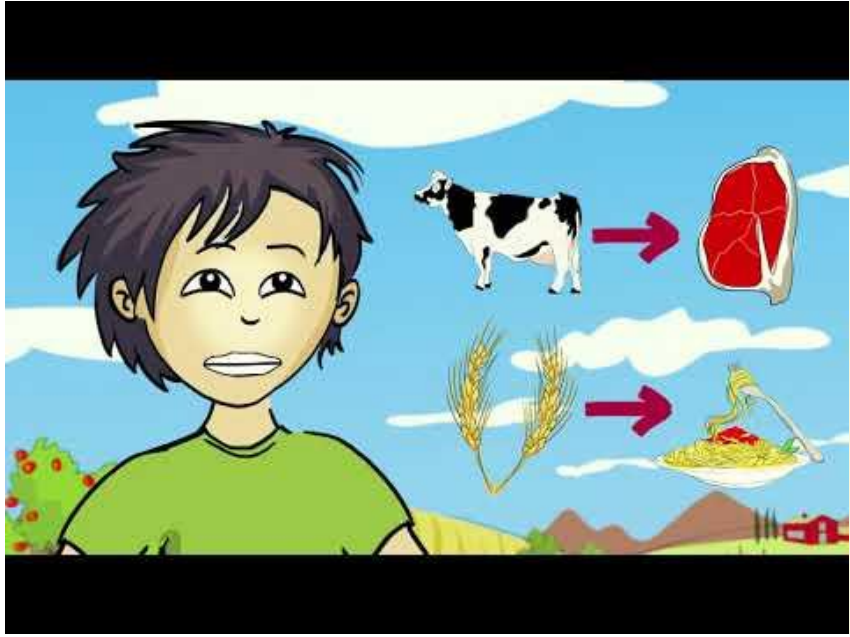
Ma quale sono gli organi che appartengono all'apparato digerente?





MA COSA DOBBIAMO MANGIARE?





L'apparato digerente

gli alimenti che noi mangiamo, prima di poter essere utilizzati dal nostro corpo per produrre energia, devono essere trasformati in sostanze semplici

il processo che provvede a queste trasformazioni si chiama digestione

la digestione inizia nella

bocca: i cibi vengono ammorbiditi dalla **saliva**. Il cibo, triturato e colmo di saliva, si chiama **bolo**

lo **stomaco** è un organo simile a un piccolo sacco che si dilata e si contrae attraverso i movimenti dei suoi muscoli involontari. Qui, grazie all'azione dei **succhi gastrici**, il bolo si trasforma in **chimo**, un liquido cremoso. Esso, attraverso il **piloro**, un'altra piccola apertura, passa nell' **intestino**

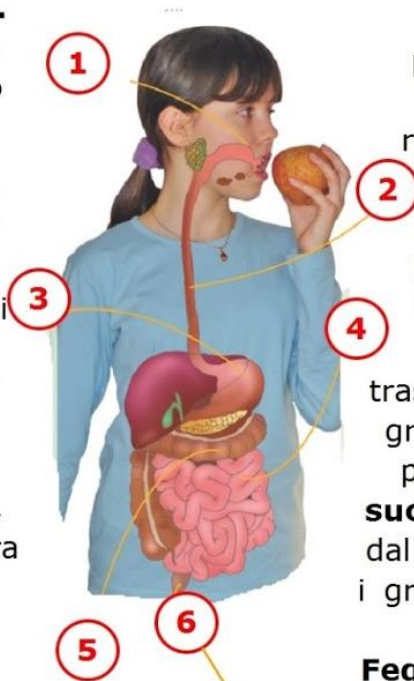
a questo punto il chilo è formato da sostanze semplici che passano nell' **intestino tenue**. Le sue pareti sono ricoperte dai **villi intestinali**, sporgenze ricche di vasi sanguigni. Qui avviene l'assorbimento del chilo da parte del sangue, che così trasporta le sostanze nutritive a tutte le cellule del corpo

il bolo poi scende nell' **esofago**, un tubo rivestito da muscoli, passa per il **cardias**, piccola apertura, e raggiunge lo **stomaco**

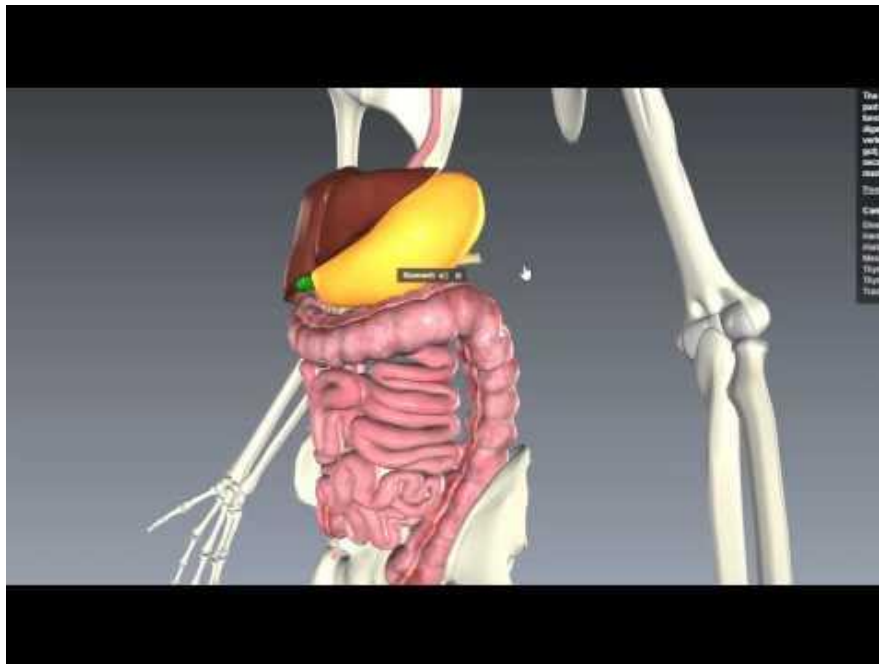
l' **intestino** è un canale lungo circa sei metri. Il chimo subisce un'altra trasformazione: diventa **chilo** grazie all'azione della **bile**, prodotta dal fegato, e dei **succhi pancreatici**, prodotti dal pancreas, che disperdono i grassi dividendoli in piccole gocce.

Fegato e **pancreas** sono due ghiandole che fanno parte dell'apparato digerente e producono rispettivamente la bile e i succhi pancreatici, essenziali per il processo digestivo

le sostanze che non vengono assorbite passano nell' **intestino crasso** organo in cui avviene l'assorbimento. Nella parte finale, chiamata **retto**, sono accumulate le sostanze non digerite, le **feci**, che vengono espulse attraverso l' **ano**



↓
CLICCA QUI!



Ripasso semplice e veloce:



viaggio del cibo, dalla bocca all'ano.

COSA SUCCEDDE QUANDO MANGIO?



Il cibo che mangio compie un lungo viaggio. Deve passare attraverso tutti gli organi del mio **apparato digerente**, una specie di tubo lunghissimo che inizia dalla mia bocca e finisce con il mio ano!

Durante questo viaggio, il cibo si trasforma e diventa energia per il mio corpo: questo processo si chiama **digestione**.

Quando mastico, i miei denti triturano il cibo. Ridotto in poltiglia e mescolato con la saliva, è più facile da inghiottire!

Il cibo che ho mandato giù scende nell'**esofago** (1) e arriva nello **stomaco** (2).

Lo stomaco trasforma il cibo in una specie di pappetta liquida.

Il viaggio prosegue nell'**intestino** (3) che, con l'aiuto di altri organi, il pancreas e il fegato, trasforma il cibo che ho mangiato nei nutrienti di cui il mio corpo ha bisogno.

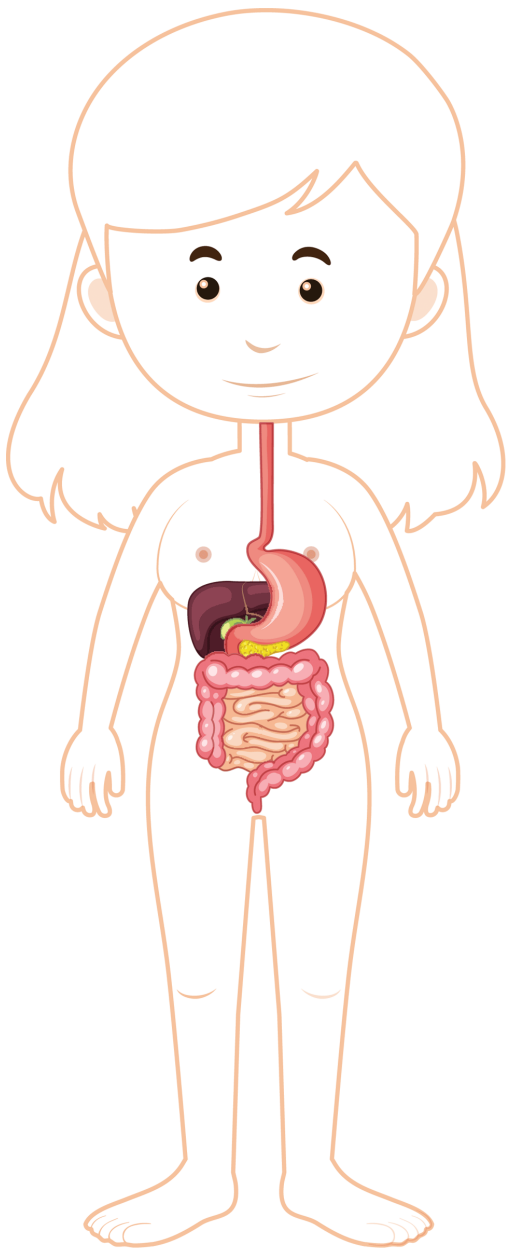
I nutrienti, si trasferiscono poi nel sangue che li trasporta in tutto il mio corpo.

E la parte di cibo che non serve? Diventa solida (è la **cacca!**) e la mando fuori dal mio corpo quando faccio i miei bisogni!



L'apparato digerente

- Riordina le fasi del processo digestivo numerandole da 1 a 7.



Il chilo viene assorbito dai vili intestinali e le sostanze nutritive arrivano al sangue.

Il bolo viene inghiottito e spinto dalla lingua verso la faringe, poi prosegue lungo l'esofago fino allo stomaco.

Le sostanze di rifiuto vengono accumulate nel retto ed eliminate attraverso le feci.

Il cibo viene tritato dai denti e impastato dalla saliva trasformandosi in bolo.

Nell'intestino tenue i succhi pancreatici e la bile trasformano il chimo in chilo.

Nello stomaco i succhi gastrici trasformano il bolo in chimo che poi viene spinto nell'intestino tenue.

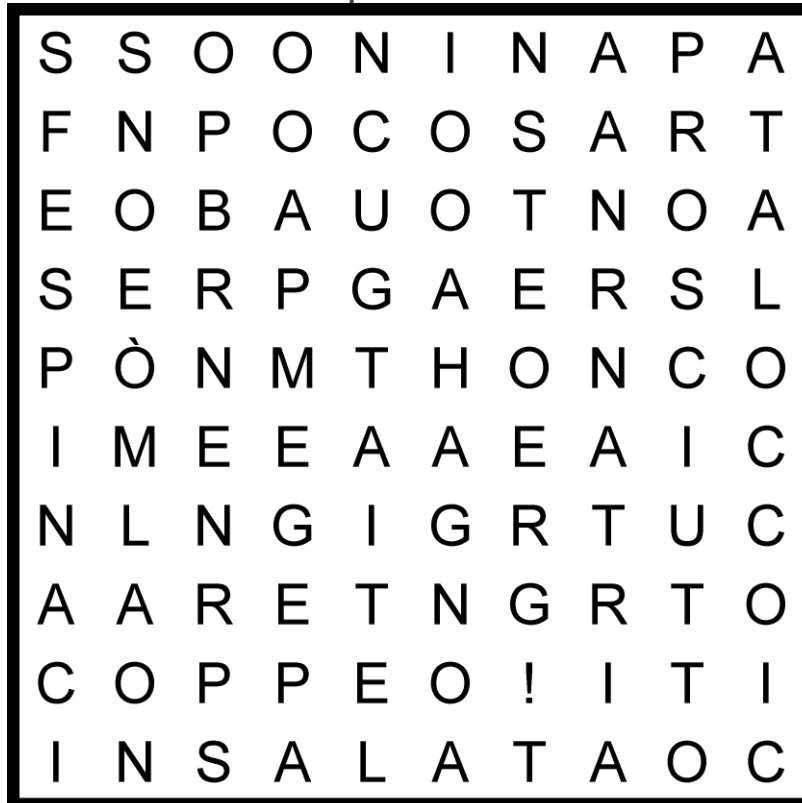
Nell'intestino crasso vengono assorbiti i sali minerali e l'acqua.

L'apparato digerente

• Vero o falso?

- La digestione comincia nella bocca. V F
- Il bolo è il cibo trasformato in poltiglia dalla bocca. V F
- L'esofago è un tubo lungo circa 8 metri. V F
- Lo stomaco trasforma il bolo in una poltiglia detta chilo. V F
- La prima parte dell'intestino è detta intestino tenue. V F
- La bile è prodotta dal pancreas. V F
- Nel duodeno il chimo viene trasformato in chilo. V F
- I villi intestinali si trovano sulle pareti dell'intestino. V F
- L'acqua viene assorbita nell'intestino tenue. V F
- L'ultima parte dell'intestino crasso è detta retto. V F

Crucipuzzle sul cibo



Trova tutte le parole dell'elenco. Le parole possono trovarsi in qualsiasi direzione (da destra verso sinistra e viceversa, dall'alto verso il basso e viceversa e in diagonale!). Al termine le lettere rimaste scoperte ti daranno una frase divertente!

Carne

Cioccolata

Formaggio

Insalata

Mela

Panino

Patate

Prosciutto

Spaghetti

Spinaci