

Gli avverbi

1 Leggi il testo e segna con una **X** la risposta corretta.

L'uomo si alzò di scatto, si avviò rapidamente verso la porta, l'aprì, uscì e la richiuse violentemente.

Non ne poteva più di quei due buoni a nulla! Doveva sostituirli subito, altrimenti gli avrebbero rovinato tutta l'azione.

L'uomo è:

calmo.

triste.

arrabbiato.

Sottolinea gli **avverbi** che te lo fanno capire.

2 Sottolinea in **blu** gli avverbi di modo, in **rosso** quelli di tempo e in **giallo** quelli di luogo.

- Non correre così velocemente, ti farai male.
- Oggi ti sei comportato male.
- Ora devo studiare, verrò a giocare con te dopo.
- Qui fa troppo caldo, me ne andrò in riva al mare.
- Ieri era una bella giornata, oggi piove.
- Laggiù ho trovato un sasso lucido e rosso.
- Accompagnerò il mio pony dentro la stalla perché è stanco.
- C'è un bel sole e non fa freddo, andremo fuori a giocare.



3 In ogni gruppo cancella con una **X** l'intruso (**avverbio** o **locuzione avverbiale**).

- **Avverbi di modo** malissimo • di più • gentilmente • benino • educatamente • fortemente
- **Avverbi di tempo** ora • adesso • forse • stamattina • domani • tardi
- **Avverbi di luogo** di sopra • da tutte le parti • nelle vicinanze • più o meno • lontano • di fianco • sotto
- **Avverbi di quantità** abbastanza • moltissimo • un po' • tanto • troppo • presto

4 Scrivi almeno tre **avverbi** adatti a specificare il significato di ciascun verbo.

- studiare →
- mangiare →
- lavorare →
- vivere →

Le preposizioni semplici e articolate

1 Sottolinea in **blu** le preposizioni semplici e in **rosso** quelle articolate.

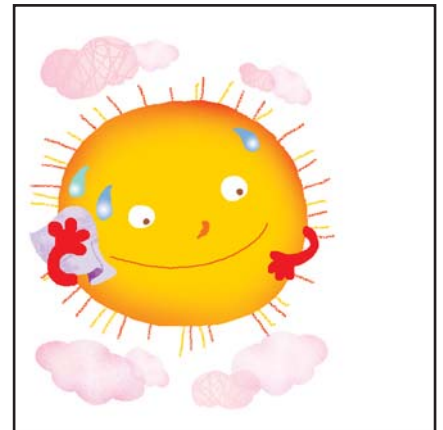
Il mare contiene in media 35 g di sale per litro di acqua. Questi sali sono minerali che vengono dalle rocce terrestri. I fiumi, scendendo lungo i pendii delle montagne, trascinano con sé piccoli ciottoli che riversano alla fine nel mare. Sul fondo del mare questi sassi si disgregano. Sotto l'effetto del caldo, l'acqua del mare evapora, ma le particelle minerali, più pesanti, rimangono nell'acqua e si accumulano.



2 Completa il testo con le **preposizioni semplici** o **articolate** adatte.

La temperatura Sole raggiunge i 15 o 20 milioni gradi.

La Terra riceve una piccola porzione questo calore che basterebbe però distruggere ogni forma vita se l'atmosfera non facesse scudo. L'aria, infatti, non lascia passare tutti i raggi Sole e le polveri e le nuvole li respingono verso l'Universo.



3 Completa le frasi con le **preposizioni semplici** o **articolate** adatte.

- Le chiavi macchina sono tasca giacca papà.
- Il quadro dipinto nonno è esposto in una galleria arte Firenze.
- L'aereo è partito Malpensa alba ed è arrivato Londra 9.00.

4 Scomponi le seguenti **preposizioni articolate**, come nell'esempio.

- | | |
|----------------------|-----------------|
| ● nei = in + i | ● al = |
| ● del = | ● dei = |
| ● nella = | ● nel = |
| ● alle = | ● nell' = |

Le congiunzioni

1 Sottolinea nei testi le **congiunzioni** o **parole-legame**.

I computer sono macchine al servizio dell'uomo, sono velocissime e compiono una grandissima quantità di operazioni in poco tempo. Sono perciò utilissime per chi lavora.

In prossimità del suolo l'aria si scalda perché ricevendo calore dalla Terra diventa più leggera, di conseguenza sale verso l'alto.

In Asia il clima caldo e le piogge quotidiane rendono molle il terreno e fanno marcire le rocce. Perciò, quando si scatena un terremoto, interi strati di montagna si staccano e cadono sulle case sottostanti.

In tutte le piante da fiore i semi sono racchiusi nei frutti; il frutto serve a proteggere il seme, ma anche ad attirare gli animali grazie al suo colore vivace e alla sua polpa succosa e zuccherina.



2 Sottolinea le **congiunzioni** sbagliate e riscrivi le frasi correttamente.

- Luigi andrà a trovare i nonni perciò saranno tornati dalle vacanze.
.....
- Mio fratello è un ragazzo intelligente infine studia poco.
.....
- Farò il compito, guarderò i cartoni animati, cenerò, perché andrò a letto.
.....
- La mamma mi ha comperato un robot poi costava molto.
.....
- Vado a scuola a piedi perciò la macchina del papà è rotta.
.....

Una scelta ecologica



Il nostro corpo è composto, almeno per più della metà, da acqua. Ma durante la giornata ne perdiamo una certa quantità (con il sudore, l'orina ecc.). Allora dobbiamo bere, per rimediare alla perdita d'acqua dell'organismo, e anche per recuperare elementi fondamentali per la salute, come i sali minerali.

Oggi possiamo scegliere fra tanti tipi di acqua: acqua di rubinetto, acqua di sorgente, acqua minerale, acqua filtrata, acqua purificata, acqua adolcita e altre ancora. Perciò una scelta semplice è ormai diventata complicata!

Gli Italiani sono i più grandi consumatori di acqua in bottiglia d'Europa. Purtroppo questa scelta produce molto inquinamento, perché le bottiglie viaggiano sui camion (le bottiglie, infatti, possono arrivare da molto lontano) e quelle in plastica inquinano l'ambiente.

Perciò oggi bere acqua di rubinetto è una scelta che protegge l'ambiente, cioè ecologica. L'acqua di rubinetto è sicura, perché le acque degli acquedotti sono sempre molto controllate per garantire la salute del consumatore; inoltre è disponibile direttamente nelle nostre case. Infine, non dimentichiamo che l'acqua del rubinetto è meno costosa di quella confezionata. L'unico inconveniente è l'eventuale gusto di cloro. Si può però eliminare facilmente versando l'acqua in una caraffa e aspettando qualche minuto prima di berla, in modo che questo disinfettante evapori.

Per tutti questi motivi la Regione Piemonte ha finanziato il progetto "Ti voglio bere", un'iniziativa positiva per incoraggiare il consumo di acqua del rubinetto nelle scuole, nelle mense e nelle strutture pubbliche.

E tu che acqua bevi?

1 Segna con una **X** le affermazioni corrette.

• È importante bere perché:

- serve a integrare l'acqua che perdiamo e a eliminare i sali minerali;
- introduciamo più acqua nel nostro corpo e meno sali minerali;
- integriamo l'acqua che perdiamo e recuperiamo i sali minerali.

- Oggi scegliere quale acqua bere è complicato perché:
 - non c'è molta scelta.
 - c'è troppa scelta.
 - c'è molta scelta, ma nessuna acqua è sicura.

- Bere acqua del rubinetto è una scelta giusta perché:
 - fa bene all'ambiente e ci fa risparmiare.
 - fa bene all'ambiente, anche se non è sicura per la nostra salute.
 - fa bene all'ambiente, è economica ed è sicura per la nostra salute.

- La Regione Piemonte ha finanziato il progetto:
 - "Ti voglio bene".
 - "Ti voglio bere".
 - "Ti voglio vedere".

- Il progetto vuole invogliare le persone a bere acqua del rubinetto:
 - solo a casa propria.
 - solo a scuola.
 - nelle scuole, nelle mense e nelle strutture pubbliche.

2 Completa il riassunto del testo, poi aggiungi un capoverso in cui spieghi quale acqua bevi.

È importante bere perché integriamo

.....

e

Ma oggi scegliere è complicato perché

.....

Sarebbe meglio bere

perché

Per incoraggiare questo comportamento, la Regione

ha il “.....”: è un’iniziativa che vuol

.....