

# PRONTI PER INIZIARE?

PRIMA DI PARTIRE DIAMO INSIEME UN'OCCHIATA AL VIDEO CHE LE MAESTRE VI HANNO PREPARATO, CLICcate QUI:

[https://e.powtoon.com/pub/cc?ri=X0Gzc2X%3DYQpgLjHJITQGIPzdJbJHMHGSsHPisBICzadbfgS1C5p32l1144kpCTW1ci45zdfVXtpKX%3DSSTTT&ei=Eg2tf9zs59idfPO1Sc\\_9BbnT-GSxtFcBtXRBTGeK3pbYBWAY13JfjNK3Slpn0hMg6IOerUs3sMAPF98AnwsSf1JW\\_uxa\\_7AfjuDsCa1a72lISbbhmalazgwbON4c1n4cIEkPEggLCEK0l2JeAmazDv4YjeAa8x0elZ2AnUOmIF2ZotNj24kcHX2vHSISsGUdelKCXRL.&di=fe95j74lfsahakbij07fpqm7mfju02386v5ojq4t7jincsupkdjg](https://e.powtoon.com/pub/cc?ri=X0Gzc2X%3DYQpgLjHJITQGIPzdJbJHMHGSsHPisBICzadbfgS1C5p32l1144kpCTW1ci45zdfVXtpKX%3DSSTTT&ei=Eg2tf9zs59idfPO1Sc_9BbnT-GSxtFcBtXRBTGeK3pbYBWAY13JfjNK3Slpn0hMg6IOerUs3sMAPF98AnwsSf1JW_uxa_7AfjuDsCa1a72lISbbhmalazgwbON4c1n4cIEkPEggLCEK0l2JeAmazDv4YjeAa8x0elZ2AnUOmIF2ZotNj24kcHX2vHSISsGUdelKCXRL.&di=fe95j74lfsahakbij07fpqm7mfju02386v5ojq4t7jincsupkdjg)

ADESSO SIAMO PRONTI PER TUFFARCI IN UN MARE DI ESERCIZI!  
PROVATE A LEGGERE LE FRASI DEL TESTO E RISRIVETE SUL QUADERNO LE PAROLE, AGGIUNGENDO LE SILLABE MANCANTI!





● ASCOLTA LA STORIA E IMMAGINA. 

IL **G**ORILLA  
**G**OGO **G**UARDA  
I **G**ATTI.



LA **G** HA IL SUONO DURO  
SE SEGUITA DA **A**, **O**, **U**.

- ASCOLTA LE PAROLE...  
ALCUNE SONO STRANE.  
AGGIUNGI IL SUONO **G** DURO  
ALL'INIZIO DI OGNI PAROLA.  
CHE COSA SUCCEDDE?

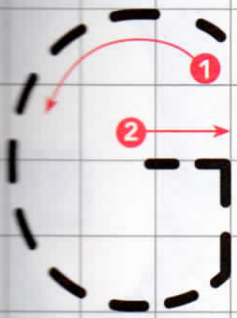
**GUFO**



Erickson



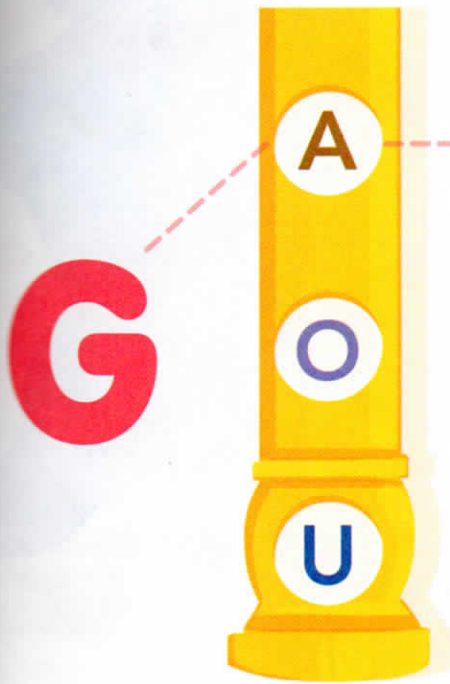
GALLERIA DI IMMAGINI G suono duro: GA-GO-GU



G G G G G G G

.. .. :. :.

LA **G** SI UNISCE CON LE VOCALI E FORMA LE SILLABE. COMPLETA LE PAROLE.

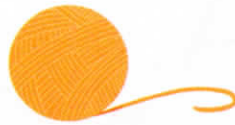


GA



SE \_ \_

GO



\_ \_ MITOLO

GU



\_ \_ FO

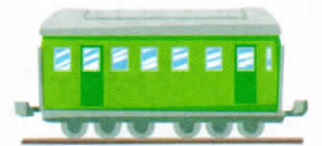
OSSERVA E COMPLETA CON **GA**, **GO**, **GU**.



CAN \_ \_ RO

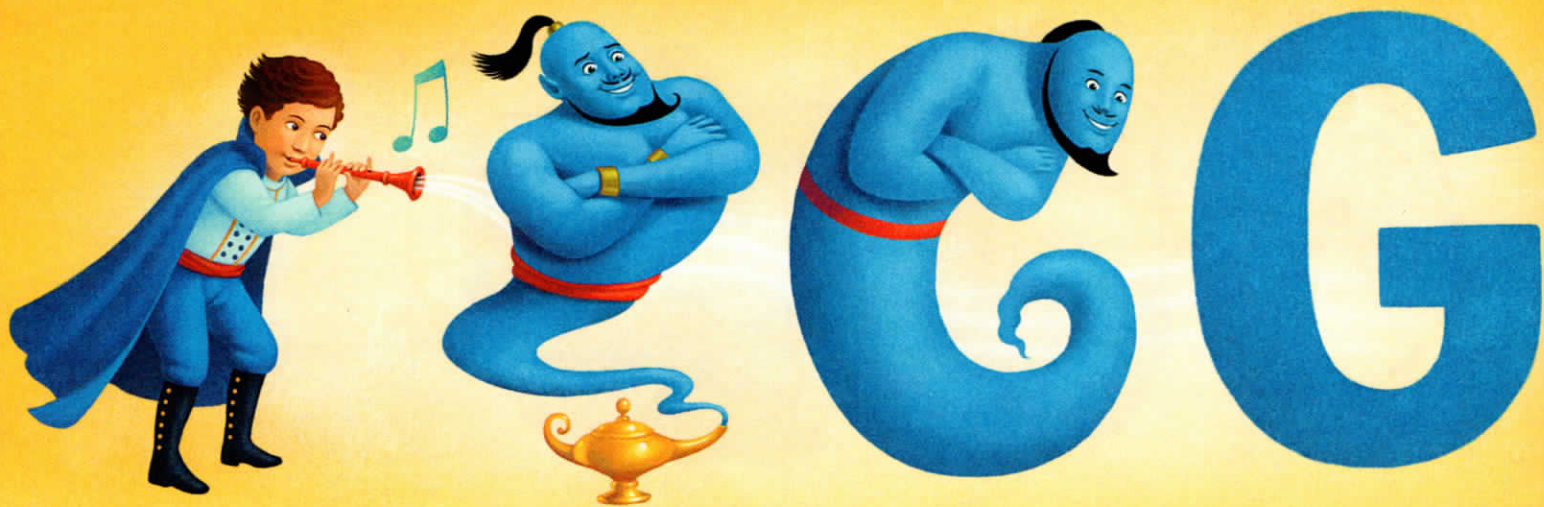


\_ \_ LLO



VA \_ \_ NE





● ASCOLTA LA STORIA E IMMAGINA.



IL **G** GENIO  
**G** GENTILE USA  
LA **MAGIA**.



LA **G** HA IL SUONO DOLCE  
SE SEGUITA DA **I** ED **E**.



● ASCOLTA LE PAROLE E  
PRONUNCIA IL SUONO  
**G** DOLCE OGNI VOLTA  
CHE LO SENTI.



- LA **G** SI UNISCE CON LE VOCALI E FORMA LE SILLABE.  
COMPLETA LE PAROLE.

**G** **I** **GI**  \_\_\_\_\_ RINI

**E** **GE**  \_\_\_\_\_ LATO

LA **G** HA IL SUONO DOLCE ANCHE  
QUANDO DIVENTA **GIA**, **GIO**, **GIU**.

- OSSERVA E COMPLETA LE PAROLE CON **GIA**, **GIO**, **GIU**.



\_\_\_\_\_ STRA \_\_\_\_\_ DICE VALI \_\_\_\_\_

**LEGGO da SOLO**

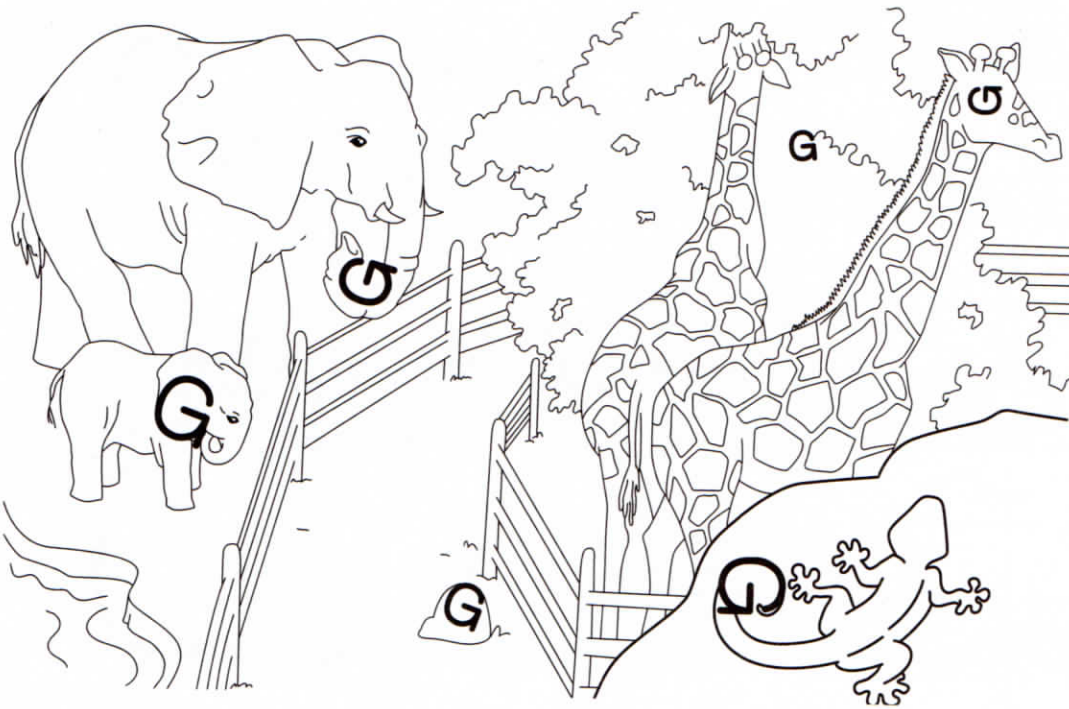
È AGOSTO E OLGA  
GIOCA IN GIARDINO  
MENTRE MANGIA  
UN GELATO.



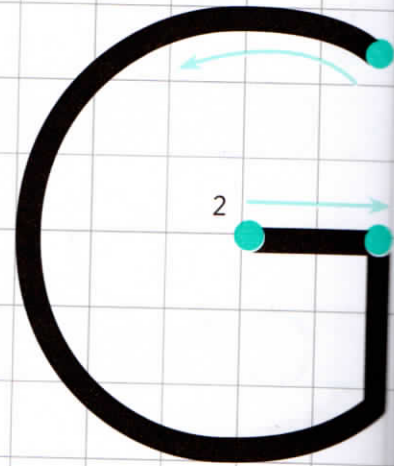
**GALLERIA DI IMMAGINI** G suono dolce: GI-GE-GIA-GIO-GIU

# GIRAFFA

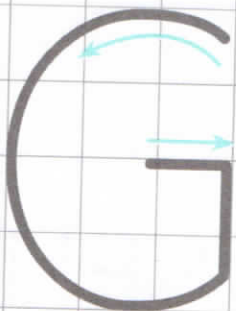
▶ TROVA LE LETTERE **G** E CERCHIALE CON IL COLORE.



▶ RIPASSA  
CON IL DITO. PO  
A OCCHI CHIUSI.



▶ RIPASSA E COMPLETA CON LA MATITA.



G

G

G

G

G

G

G

G



▶ RIPASSA E COMPLETA CON LA MATITA.

G    ::    ::    ::

GI    GI

GE    GE

GA    GA

GO    GO

GU    GU

GELATO    GONNA    GUFO

▶ SCRIVI LA LETTERA IN UNO SPAZIO PIÙ STRETTO.

G    G    G    ::