

Puoi ricopiare sul quaderno

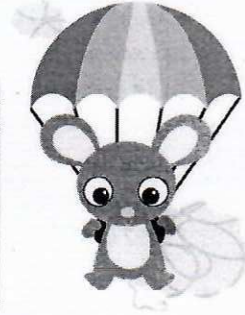
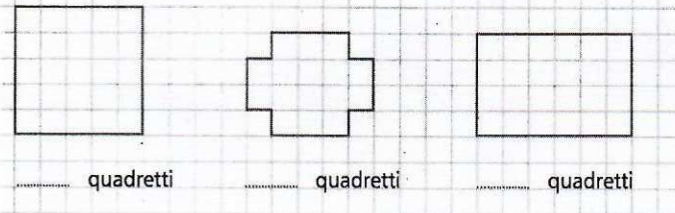
Area

Rispondi.

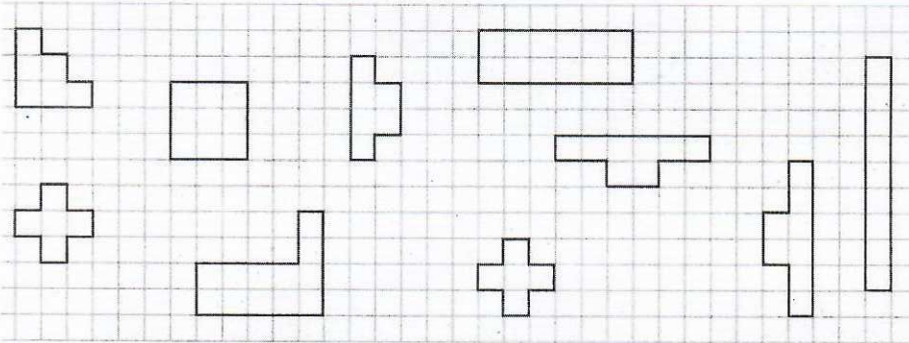
- Che cos'è la superficie di una figura geometrica?
- Che cos'è l'area di una figura geometrica?
- Quale forma rappresenta l'unità di misura più adatta per calcolare l'area di una figura geometrica? Perché?

Calcola l'area delle seguenti figure.

unità di misura



Calcola l'area di ogni figura, poi colora nello stesso modo le coppie di figure equiestese e le coppie di figure congruenti. Infine rispondi.



- Quante coppie di figure congruenti hai colorato?
- Quando due figure si dicono congruenti?
- Quante coppie di figure equiestese hai colorato?
- Quando due figure si dicono equiestese?