

CIAO BAMBINI E CIAO BAMBINE!

LA SCORSA VOLTA ABBIAMO VISTO CHE GLI ANIMALI SONO DEGLI **ESSERI VIVENTI** CHE POSSONO VIVERE IN LUOGHI DIVERSI SUL NOSTRO PIANETA. CI SONO QUELLI CHE VIVONO SULLA TERRA, QUELLI CHE VIVONO SOTTO TERRA, QUELLI CHE VOLANO ALTI NEL CIELO, QUELLI CHE NUOTANO NEL FIUME, QUELLI CHE VIVONO NEL BOSCO, ECCETERA...

A SECONDA DI DOVE VIVONO HANNO DELLE CARATTERISTICHE CHE PERMETTONO LORO DI VIVERE IN QUEL LUOGO. PER ESEMPIO, IL **CAMMELLO** RIESCE A



VIVERE NEL DESERTO DOVE CI SONO TEMPERATURE MOLTO MOLTO ALTE, CIOÈ DOVE FA MOLTO MOLTO CALDO. E COME FA? IL SUO CORPO È

FATTO IN MODO SPECIALE. QUESTO SIGNIFICA CHE NON HA BISOGNO DI BERE COME NOI, MA PUÒ FARNE A MENO PER

GIORNI E GIORNI DI FILA. INOLTRE, IL CAMELLO HA LE GOBBE CHE SONO DELLE RISERVE DI GRASSO E QUESTE PERMETTONO LORO DI NON DOVER MANGIARE CONTINUAMENTE COME NOI, PERCHÉ QUEL GRASSO SCIogliendosi dà al cammello l'energia per continuare a muoversi e a vivere.

GLI ESEMPI SONO TANTISSIMI...

DI SEGUITO TROVERETE DUE ESERCIZI: NEL PRIMO VI VIENE CHIESTO DI COLLEGARE L'ANIMALE AL LUOGO DOVE SECONDO VOI VIVE; NEL SECONDO DOVRETE SCRIVERE VOI SIA IL NOME DELL'ANIMALE RAPPRESENTATO SIA IL LUOGO IN CUI VIVE.

BUON LAVORO,
UN ABBRACCIO,
LE MAESTRE

DOVE VIVONO GLI ANIMALI?

COLLEGA OGNI ANIMALE ALL'AMBIENTE IN CUI VIVE

RANA

TROTA

MARE

CAVALLO

FIUME

SCOIATTOLO

BOSCO

POLIPO

STAGNO

LIBELLULA

FATTORIA

CAPRIOLO

MONTAGNA

GABBIANO

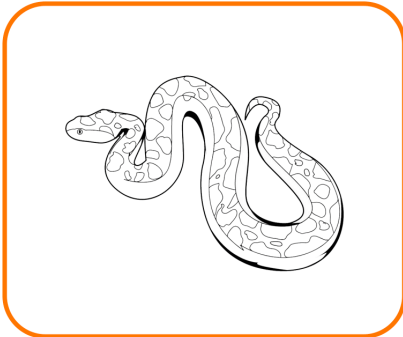
LUPO

GALLINA

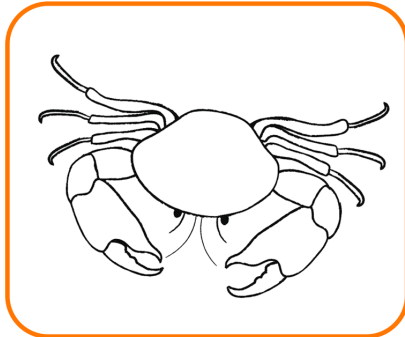
SCRIVI IL NOME E L'AMBIENTE IN CUI VIVE OGNI ANIMALE ILLUSTRATO.



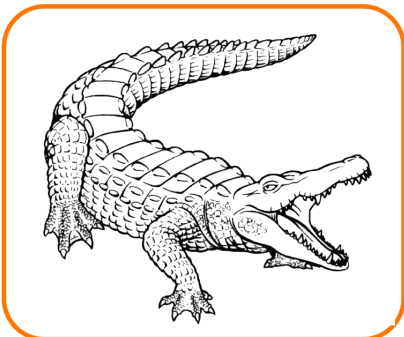
.....
.....



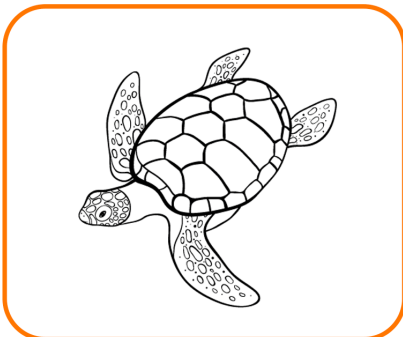
.....
.....



.....
.....



.....
.....



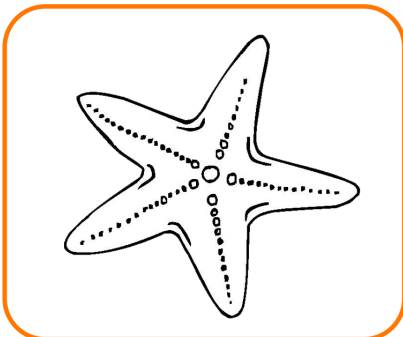
.....
.....



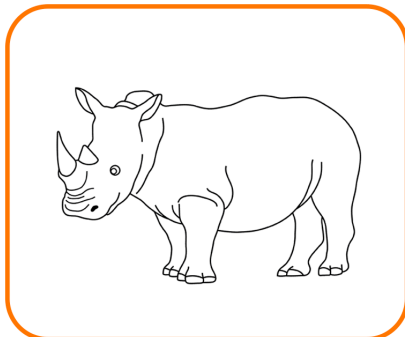
.....
.....



.....
.....



.....
.....



.....
.....