

Test online di scienze

Scegli la risposta corretta. Solo un'opzione è quella giusta. Al termine della prova cliccare su "invia" per registrare le risposte e su "visualizza punteggio" per ottenere la valutazione. La verifica andrà svolta entro 20 minuti (il sistema non accetterà le risposte oltre l'orario stabilito).

1. Indirizzo email *

2. La pressione dei ventricoli produce la pressione sanguigna, cioè la pressione esercitata dal sangue sulle pareti del vaso. Scegli la risposta che ritieni corretta. 1 punto

Contrassegna solo un ovale.

- La pressione è massima nelle arterie, soprattutto nell'aorta e diminuisce a mano a mano che ci si allontana dal cuore
- Nelle vene il sangue non riesce a proseguire il proprio cammino e si ferma.

3. Nella circolazione sistemica

1 punto

Contrassegna solo un ovale.

- le arterie trasportano sangue ossigenato e le vene trasportano sangue povero di ossigeno
- le arterie trasportano sangue povero di ossigeno e le vene trasportano sangue ricco di ossigeno
- il sangue venoso e arterioso si mescolano
- la pressione sanguigna è sempre alta

4. In quali vasi sono presenti delle particolari valvole dette a nido di rondine che impediscono al sangue di refluire verso i capillari?

1 punto

Contrassegna solo un ovale.

- aorta
- arterie
- vene
- capillari arteriosi

5. La gittata cardiaca è

1 punto

Contrassegna solo un ovale.

- Il numero di battiti al minuto del cuore
- la quantità di sangue pompata per ogni secondo
- la quantità di sangue pompata per ogni minuto
- Il numero di battiti al secondo del cuore

6. Abbinare la corretta fase alla descrizione fornita. "I ventricoli si contraggono con forza, il sangue va a premere sulle valvole atrioventricolari che si chiudono. Quando la pressione del sangue è abbastanza alta le valvole semilunari si aprono e il sangue scorre rapidamente nelle arterie."

1 punto

Contrassegna solo un ovale.

- sistole ventricolare
- fase di rilasciamento
- sistole atriale

7. L'elettrocardiogramma rileva e registra

1 punto

Contrassegna solo un ovale.

- l'attività elettrica dei vasi sanguigni del cervello
- la pressione sanguigna nelle arterie
- la quantità di sangue pompata dal cuore
- l'attività elettrica del cuore

8. I ventricoli pompano il sangue nelle arterie, per questo motivo le loro pareti muscolari sono più spesse di quelle degli atri.

1 punto

Contrassegna solo un ovale.

- Vero
- Falso

9. Servono a evitare il reflusso di sangue dalle arterie al cuore

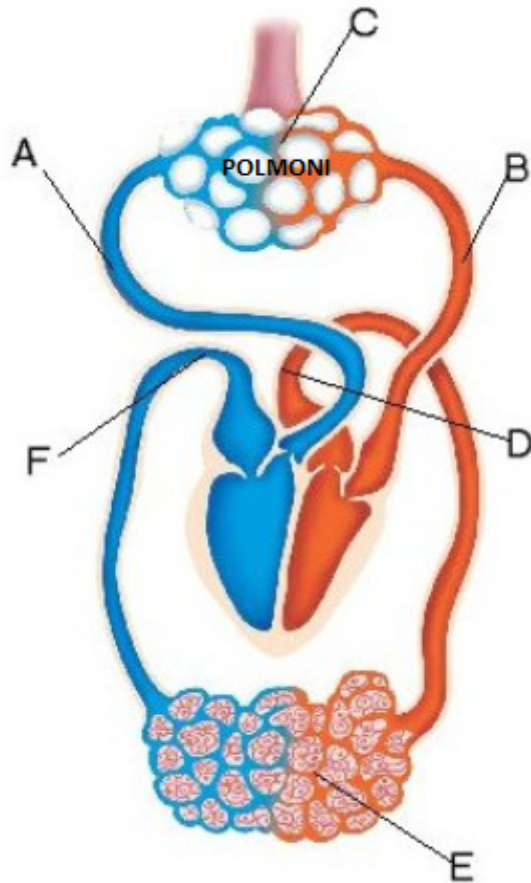
1 punto

Contrassegna solo un ovale.

- valvole atrioventricolari
- valvola tricuspide
- valvola mitralica
- valvole semilunari

10. Il punto "A" della figura rappresenta

1 punto



Contrassegna solo un ovale.

- i capillari dei tessuti
- l'arteria polmonare
- la vena polmonare
- l'arteria aorta

11. Il cuore è un muscolo

1 punto

Contrassegna solo un ovale.

- striato scheletrico
- striato volontario
- liscio involontario
- striato involontario

12. Quale tra le seguenti affermazioni si riferisce alle arterie?

1 punto

Contrassegna solo un ovale.

- hanno pareti spesse e robuste
- si trovano nelle parti superficiali del corpo
- hanno valvole dette "a nido di rondine"

13. All'osservazione esterna il cuore appare avvolto da una sottile membrana detta

1 punto

Contrassegna solo un ovale.

- miocardio
- endocardio
- pericardio
- epicardio

14. Apparecchio medico che viene impiantato nel corpo dei soggetti con ritmo cardiaco gravemente irregolare

1 punto

Contrassegna solo un ovale.

- Elettrocardiografo
- ECG
- Pacemaker
- Hearthmaker

15. I ventricoli sono posti nel cuore

1 punto

Contrassegna solo un ovale.

- superiormente
- inferiormente
- centralmente

16. Il sangue nella grande circolazione

1 punto

Contrassegna solo un ovale.

- raggiunge il cuore e i polmoni
- non raggiunge tutti i punti del corpo
- raggiunge tutti i punti del corpo
- raggiunge tutti i punti del corpo e cede a ogni cellula ossigeno e prende anidride carbonica

17. Il ciclo cardiaco dura circa

1 punto

Contrassegna solo un ovale.

- 1 minuto
- 1 secondo
- 1 ora
- 70 secondi

18. Sull'asse verticale del tracciato elettrocardiografico vengono rappresentati

1 punto

Contrassegna solo un ovale.

- i millivolts
- i secondi
- i metri
- i litri

19. Il cuore è diviso internamente in

1 punto

Contrassegna solo un ovale.

- 2 cavità
- 4 cavità
- 2 atri e 1 ventricolo
- 1 atrio e 2 ventricoli

20. Le arterie trasportano sempre sangue ossigenato

1 punto

Contrassegna solo un ovale.

- Vero
- Falso

21. Il sangue venoso proveniente da tutto il corpo arriva

1 punto

Contrassegna solo un ovale.

- all'atrio sinistro del cuore
- all'atrio destro del cuore
- al fegato
- all'intestino

Questi contenuti non sono creati né avallati da Google.

Google Moduli