

Il testo regolativo



WWW.GIOCHIECOLORI.IT

maestro Fabio

I testi regolativi ci danno delle regole o delle informazioni che dobbiamo seguire.

| IL TESTO REGOLATIVO | |
|---------------------|-----------------------|
| SERVE PER FORNIRE | E' |
| ❖ Istruzioni | ➤ BREVE |
| ❖ Informazioni | ➤ SCHEMATICO |
| ❖ Regole | • Con elenchi puntati |

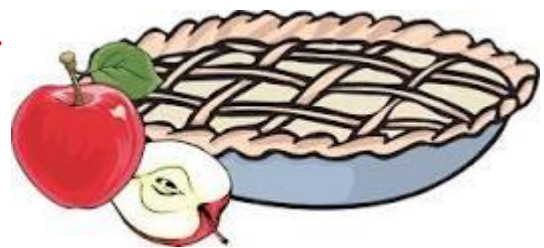
- **Schematico** significa che può essere scritto in maniera semplice o con uno schema.

- **L'elenco puntato** è invece un modo di scrivere le cose per spiegarle in maniera chiara e semplice, dividendole per punti. Osserva, ad esempio, gli ingredienti di questa ricetta:

TORTA CON YOGURT E MELE.

ingredienti:

- 250 gr. di farina
- Tre mele
- 150 gr. di zucchero
- Un vasetto di yogurt
- Una bustina di lievito
- 3 uova
- 70 gr. di burro

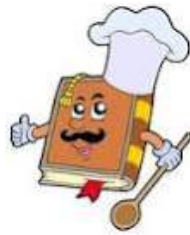


PER GLI INGREDIENTI
NECESSARI, E' STATO USATO
L'ELENCO PUNTATO.



WWW.GIOCHIECOLORI.IT

maestro Fabio



**SONO TESTI
REGOLATIVI**



LEGGI E REGOLAMENTI

ISTRUZIONI PER
COSTRUIRE QUALCOSA

ISTRUZIONI PER
REALIZZARE GIOCHI

RICETTE DI CUCINA

LIBRETTI D'ISTRUZIONI PER
IL FUNZIONAMENTO DI
OGGETTI.

IL FOGLIETTO ALL'INTERNO
DELLE MEDICINE

ALCUNI ESEMPI DI TESTO REGOLATIVO



**Istituto Comprensivo Statale
"Pasquale Sottocorno"**
Via Monte Popera, 12 - 20138 Milano
C.F. 97504710159 - Tel 02/88446556 -
Fax 02/88441325
www.icsottocorno.it
mlic8dr008@istruzione.it

REGOLAMENTO D'ISTITUTO (deliberato dal C.d.I. in data 6 giugno 2013)



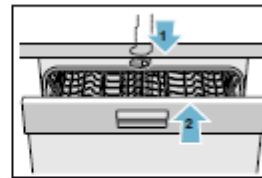
Non possono chiudersi
chioccioli (pericolo di
soffocazione) o mettersi in
posizione di pericolo.
Non uscire fuori uso
senza la spina
di sicurezza, tranciare il
cavo di alimentazione ed
evitare di distruggere la
parte della porta in modo
da impedire che la porta
possa chiudersi.

**Attenzione bambini
(blocco porta) ***
La piastrina di sicurezza bambini
(blocco porta) protegge i
bambini da potenziali pericoli
derivanti dalla lavastoviglie.

**Attenzione
bambini
di asfissia!**
I bambini possono restare
suffocati nella lavastoviglie e
morire. Chiudere sempre
completamente la porta
dell'apparecchio allontanandosi
dalla lavastoviglie.

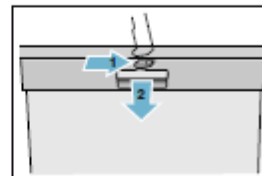
Istruzioni di sicurezza IT

**Attivare così la sicurezza
bambini (blocco porta):**
1. Tirare verso di sé la piastrina
della sicurezza bambini (1).
2. Chiudere la porta (2).
E' attivata la sicurezza bambini.



**Aprire così la porta con
sicurezza bambini attivata
(blocco porta):**

1. Spingere a destra la
piastrina della sicurezza
bambini (1).
2. Aprire la porta (2).



INGREDIENTI

| | | |
|------------|----------------|--------------|
| alloro | burro | farina |
| 1 foglia | 20 grammi | 20 grammi |
| tuorli | tuorli porcini | latte intero |
| 3 | 4 | 2 decilitri |
| parmigiano | sale | albumi |
| 80 grammi | q.b. | 2 |
| olio | | |
| q.b. | | |

*Preparazione del flan di parmigiano con porcini e aceto balsamico

In trionfo di sapori tipicamente italiani in questo delicato flan di parmigiano con porcini e aceto balsamico: scoprine insieme a noi la ricetta e stupisci i tuoi ospiti.

1) Prepara la beccamella: fondi in un tegame 20 g di burro, aggiungi 20 g di farina, 2 dl di latte e una foglia di alloro per aromatizzare. Mescola finché il composto si addenserà. Quando la beccamella è pronta, tagli i tuorli, regola di sale e aggiungi una macinata di pepe. Incorpora 0 g di parmigiano grattugiato, 3 tuorli e 2 albumi montati a neve ferma. Amalgama il tutto.

2) Versa il composto in 4 stampini precedentemente imburrati e cuoci a vapore per 10-12 minuti. Quando i flan sono pronti, sformali e coprili con parmigiano in scaglie e con i porcini che prima avrai tagliato a fette sottili e saltato in padella con un filo d'olio. Spruzza qualche goccia di aceto balsamico e guarnisci con una foglia di alloro.

Flan di parmigiano con porcini e aceto balsamico: consigli e abbinamenti

IL MANUALE DI ISTRUZIONI DI UNA LAVASTOVIGLIE

Il regolamento di una Scuola.

Una ricetta