

Test online di matematica

Scegli la risposta corretta. Solo un'opzione è quella giusta. Alcuni esercizi richiedono la calcolatrice e/o la risoluzione su foglio. Al termine della prova cliccare su "invia" per registrare le risposte e su "visualizza punteggio" per ottenere la valutazione. La verifica andrà svolta entro 40 minuti (il sistema non accetterà le risposte oltre l'orario stabilito).

1. Indirizzo email *

2. Per preparare l'impasto di una crostata servono circa 125 g di zucchero e 100 g di burro. Quale rapporto è equivalente al rapporto tra lo zucchero e il burro dell'impasto?

1 punto



Contrassegna solo un ovale.

- 8:10
- 6:4
- 250:200
- 250:50

3. Quanto vale il termine incognito x nella proporzione $10 : x = 3 : 6$?

1 punto

Contrassegna solo un ovale.

 5 50 20 100

4. Un'auto impiega 20 minuti per percorrere 6 km. Andando alla stessa velocità, quanto tempo impiega a percorrere 9 km?

2 punti

Contrassegna solo un ovale.

 40 minuti 10 minuti 30 minuti 15 minuti

5. Quanto vale la percentuale corrispondente alla frazione $1/5$?

1 punto

Contrassegna solo un ovale.

10%

50%

0,2%

20%

6. $77\% = 77/10 = 7,7$

1 punto

Contrassegna solo un ovale.

Vero

Falso

7. $3/20 = 15/100 = 15\%$

1 punto

Contrassegna solo un ovale.

Vero

Falso

8. Prima dei saldi un maglione costa 120€. Durante i saldi si effettua uno sconto del 30%. Lo sconto sul maglione è pari a: 2 punti

Contrassegna solo un ovale.

- 36 euro
- 40 euro
- 400 euro
- 30 euro

9. In una classe di 20 alunni il 40% sono maschi. Quanti maschi ci sono? 2 punti

Contrassegna solo un ovale.

- 50
- 10
- 8
- 4

10. Quale numero è il 5% di 78?

2 punti

Contrassegna solo un ovale.

3,9

390

7,8

39

11. 120 è il 20% di quale numero?

2 punti

Contrassegna solo un ovale.

2400

6

600

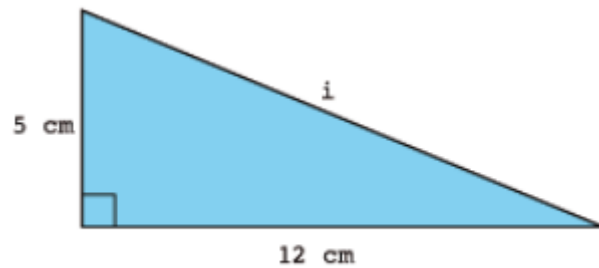
24

12. Un'automobile percorre 100 km con 5,2 L di benzina. Quanti litri di benzina sono necessari per percorrere 500 km? 2 punti

Contrassegna solo un ovale.

- 9615 litri circa
- 26 litri
- 19 litri circa
- 500 litri

13. I cateti di un triangolo rettangolo sono lunghi 12 cm e 5 cm. Quanto è lunga l'ipotenusa? 1 punto

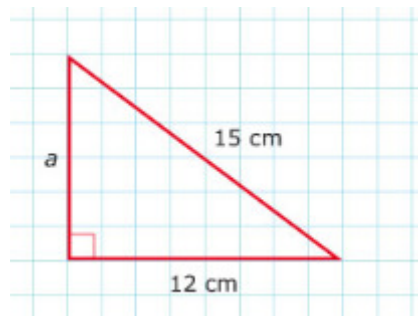


Contrassegna solo un ovale.

- 7 cm
- circa 11 cm
- 13 cm
- 17 cm

14. L'ipotenusa di un triangolo rettangolo è lunga 15 cm e un cateto 12 cm. Quanto è lungo l'altro cateto?

1 punto



Contrassegna solo un ovale.

- 3 cm
- 27 cm
- 9 cm
- ≈ 19 cm

15. Nel triangolo rettangolo scaleno ABC il lato AC è lungo 15 cm, AB è 20 cm e BC è 25 cm. Qual è l'angolo retto?

2 punti

Contrassegna solo un ovale.

- l'angolo C
- l'angolo B
- non si può dire
- l'angolo A

16. Un triangolo rettangolo ha i cateti di 2,4 dm e 4,5 dm. Quanto misura il suo perimetro in decimetri?

2 punti

Contrassegna solo un ovale.

8,4

9,6

12

12,5

15,5

17. In un triangolo rettangolo la somma delle superfici dei rettangoli costruiti sui cateti è equivalente al rettangolo costruito sull'ipotenusa

1 punto

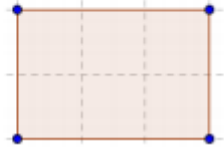
Contrassegna solo un ovale.

Vero

Falso

18. Si vuole recintare un terreno rettangolare di 600 metri quadrati e largo 30 m con una rete metallica che costa 16 € al metro. Quanto costerà la rete metallica? 2 punti

Terreno di 600 m²
b = larghezza = 30 m
Costo unit. rec. = 16 euro/m²
Costo recinzione?



Contrassegna solo un ovale.

- 800 euro
- 2400 euro
- 1600 euro
- 1920 euro

Questi contenuti non sono creati né avallati da Google.

Google Moduli