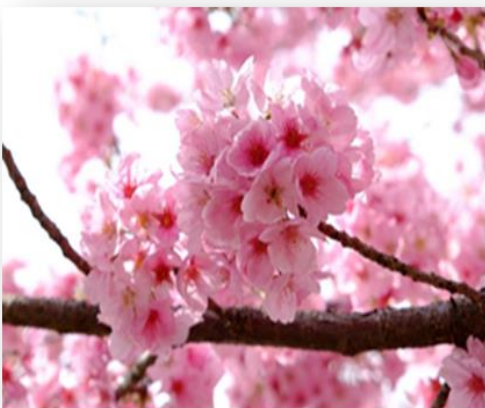


IL FIORE E IL FRUTTO



Ciao bambini, questa settimana parleremo del **FIORE** e del **FRUTTO**, da quali parti sono composti e quali sono le loro funzioni.

FIORE

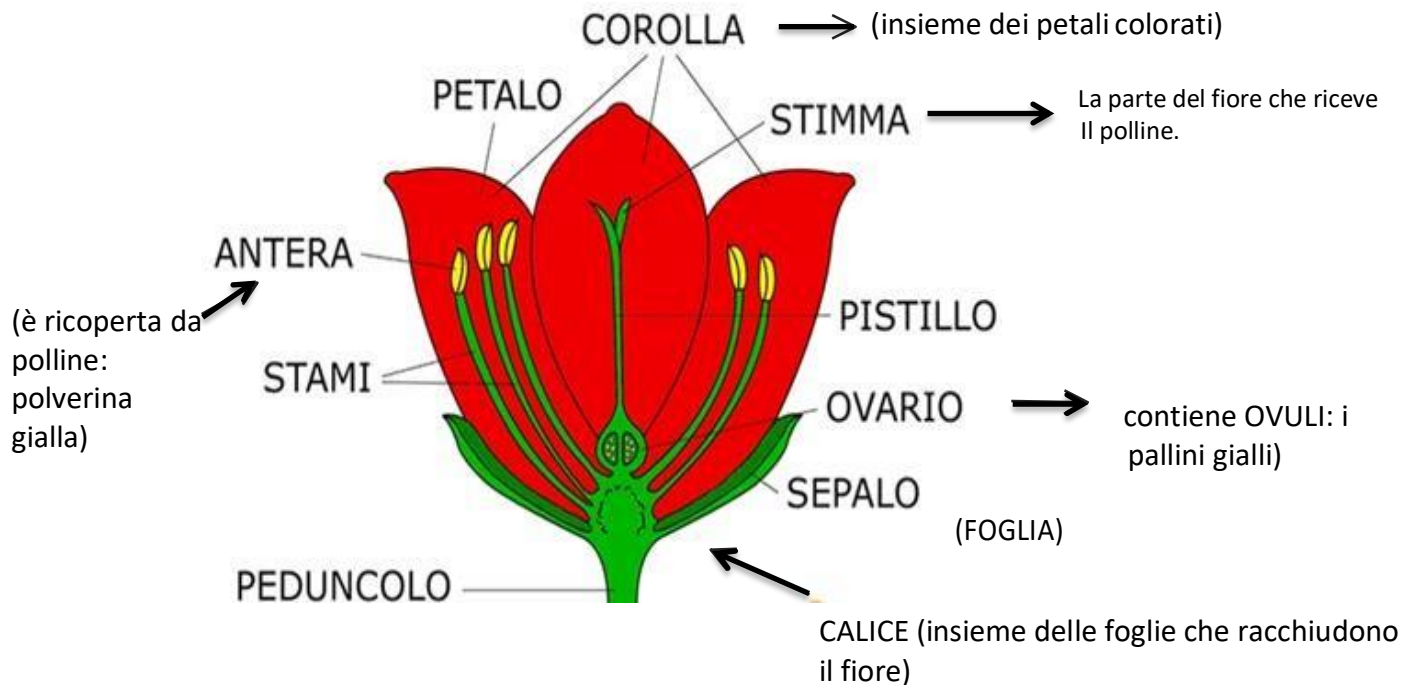


FRUTTO



Iniziamo dal ...

FIORE



Il **FIORE** è l'organo riproduttivo della **pianta**.

Il suo compito è quello di riprodurre i semi che daranno vita a nuove piante.
Ogni fiore è costituito da diverse parti, come potete vedere nell'immagine in alto.

IL PEDUNCOLO

È lo stelo del fiore ed il suo colore va dal verde chiaro al verde scuro.

I SEPALI

sono le foglioline verdi che sono nella parte superiore dello stelo che tutte vicine ed insieme formano il **CALICE** del fiore.

Hanno la funzione di avvolgere il fiore per proteggerlo quando non è ancora sbocciato.

I PETALI

Sono le foglie colorate più interne che troviamo dopo il calice.

Tutte le foglie colorate insieme formano la **COROLLA**.

GLI STAMI

Gli stami sono composti da filamenti che terminano con una cima gialla e rigonfia detta **ANTERA**. Sono gli organi (parti) riproduttivi maschili del fiore.

L' ANTERA

É la cima degli stami. É ricoperta da una polverina gialla: il polline, di cui sono molto ghiotte le api.

IL PISTILLO

É un piccolo tubicino sottile che si trova al centro del fiore. Alla sua base c'è l'**OVARIO** che è la parte del pistillo che si ingrossa e contiene gli ovuli. É detto anche organo (parte) riproduttivo femminile del fiore.

L' OVARIO

É la base del pistillo di forma tondeggiante che contiene al suo interno gli ovuli. Quando il polline finisce all'interno dell'ovario può nascere un frutto.

LA STIMMA

É la parte superiore del pistillo, ed è ricoperta da una sostanza vischiosa, cioè appiccicosa.



<https://youtu.be/Y6OyOFZuUhc>

E ADESSO PROVA AD ESERCITARTI SU CIO' CHE ABBIAMO DETTO DIVERTENDOTI...

<https://wordwall.net/it/resource/1499032/scienza/scienze-le-parti-del-fiore>

<https://wordwall.net/it/resource/1005784/scienza/le-parti-del-fiore>

<https://wordwall.net/it/resource/1067431/scienza/parti-del-fiore>

Ed ora passiamo al...

PICCIOLO

FRUTTO

Tiene attaccato il frutto al ramo

BUCCIA

è la parte esterna che protegge il frutto.

POLPA

è la parte dolce e succosa che protegge e nutre il seme

SEMI

è la parte del frutto che dà vita ad un nuovo frutto

Le parti del **FRUTTO** sono il...

PICCIOLO

UNISCE L'ALBERO AL FRUTTO

BUCCIA

E' LA CORAZZA CHE PROTEGGE IL FRUTTO, A VOLTE SI PUO' MANGIARE

POLPA

DOLCE E SUCCOSA, RICCA DI VITAMINE, FIBRE E ACQUA

SEME

PUO' ESSERE UNO O TANTI, DA VITA AL NUOVO FRUTTO.

I **FRUTTI** possono essere:

CARNOSI

la parte che avvolge e protegge il seme è succulenta, ricca di acqua e di zuccheri come la pesca, la ciliegia e l'albicocca.

SECCHI

la parte che avvolge e protegge il seme è dura e membranosa ed è povera di acqua come la noce, la nocciola, la castagna, la mandorla, i fagioli, il grano e la ghianda, ecc.

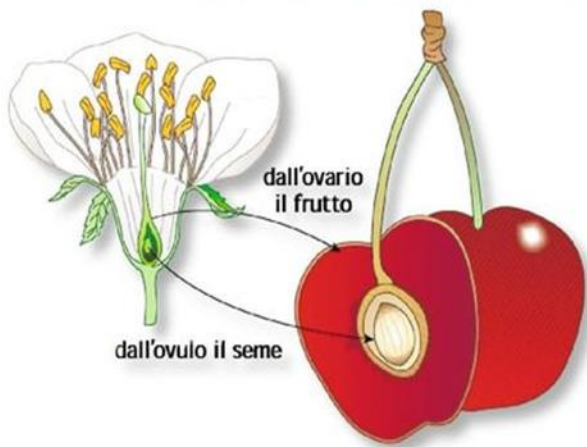
A GRAPPOLI

molti frutti riuniti, come nel grappolo d'uva e la spiga

I FALSI FRUTTI

sono quelli che derivano dalla trasformazione non dell'ovario, ma di altre parti del fiore.

A COSA SERVONO SEMI E FRUTTI?



Dopo la fecondazione il fiore appassisce e i petali cadono.

L'ovulo fecondato si trasforma in SEME, mentre l'ovario si ingrossa e si trasforma in FRUTTO.

Il SEME ha il compito di germogliare e dare vita a una nuova pianta. Il FRUTTO ha il compito di proteggere il seme e di favorirne la diffusione.

I frutti hanno forme assai diverse, ma possono ricondursi a tre tipi fondamentali:

<p>pomodoro</p> <p>ciliegia</p> <p>arancia</p> <p>zucca</p>	<p>i FRUTTI CARNOSI sono quelli in cui l'ovario si trasforma in una polpa carnosa e succulenta.</p>
<p>pisello</p> <p>grano</p> <p>castagna</p> <p>acero</p>	<p>i FRUTTI SECCHI sono quelli in cui l'ovario diventa coriaceo o legnoso.</p>
<p>fragola</p> <p>seme</p> <p>seme</p> <p>fico</p> <p>polpa</p> <p>seme</p> <p>frutto</p> <p>mela</p>	<p>i FALSI FRUTTI sono quelli che derivano dalla trasformazione non solo dell'ovario ma anche di altre parti del fiore, come i sepali o i petali.</p>

MA COSA SONO I SEMI?

I **SEMI** sono la parte che permette alla pianta di **riprodursi**.

I semi sono contenuti nei frutti.

Se cadono in un terreno adatto in cui possono svilupparsi, faranno nascere una nuova piantina.

I semi si trovano dentro a:

- Frutti carnosì come le pesche;
- Gusci secchi e duri come le noci;
- Baccelli come i piselli;
- Pigne come i pignoli;
- Altri semi possono volare come i semi dei soffioni;

Ora guardate questo video

<https://youtu.be/qS4FlrsV5bk>

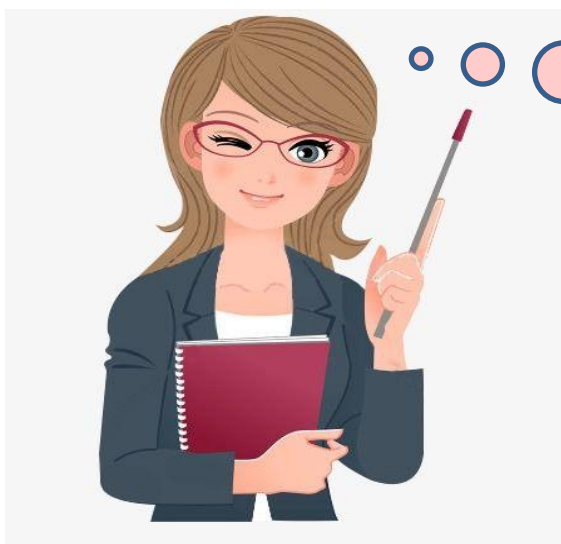
Allora tutto nasce da un FIORE..

Il **fiore** è molto importante perché dal fiore può nascere un frutto e nel frutto troviamo il seme che se piantato ci darà una pianta

Dalla pianta possiamo ricavare tante cose: le foglie, i fiori, i frutti, ma anche il legno quando si tratta di piante grandi come gli alberi..

Non ci credi?! Ascoltalo divertendoti con questa canzone che conoscono anche i tuoi genitori e sicuramente anche i tuoi nonni, che ti proponiamo in questo video

https://www.youtube.com/watch?v=UG_8b6WJqvl



E ANCHE QUESTA
LEZIONE E' FINITA..
CONTINUA AD
IMPARARE
DIVERTENDOTI !!!



<https://wordwall.net/it/resource/1402299/il-frutto>

<https://wordwall.net/it/resource/1841387/scienza/le-parti-di-un-frutto>

In fondo trovi due schede, una sul fiore ed un'altra sul frutto, se non riesci a stamparle fai come sempre, scrivi le risposte sul quaderno o su un foglio!!

Organizzati tu, questa volta!

BUON LAVORO!!!

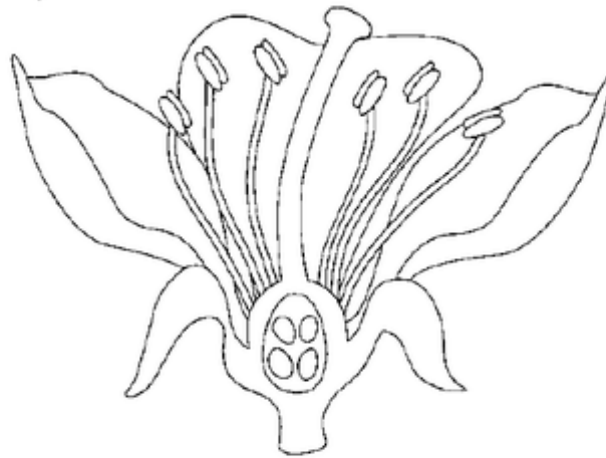
IL FIORE

- *Collega con una freccia ogni nome alla parte del fiore, poi completa il testo*

SEPALI

PETALI

COROLLA



PISTILLO

OVARIO

STAMI

Lo ha il compito di sostenere il fiore.

I sono le foglioline verdi che proteggono la parte interna del fiore.

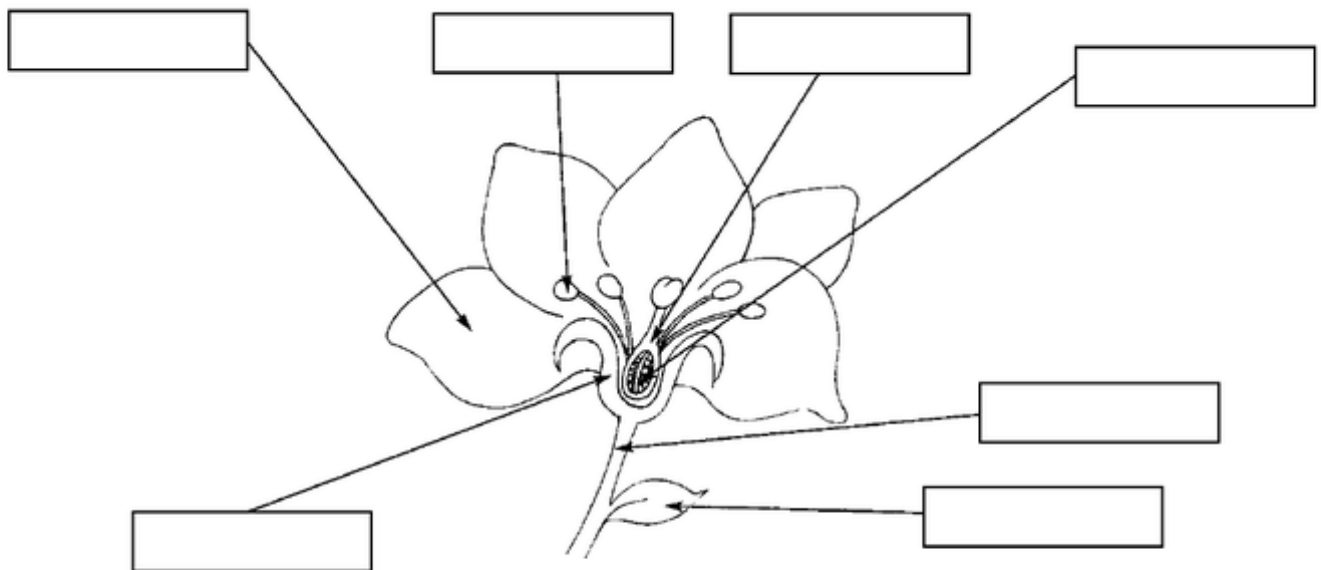
La è l'insieme dei che possono essere di varie forme e colori.

Il si trova al centro del fiore e contiene l'....., dove ci sono dei piccoli ovuli.

Gli sono dei lunghi filamenti che terminano con i granelli di polline.

- *Scrivi nei cartellini il nome delle parti del fiore*

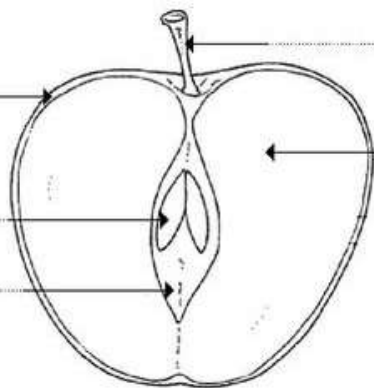
SEPALI – PISTILLO – OVARIO – STELO – FOGLIA – STAME – PETALI



- I frutti possono essere o
- Nei, la parete dell'ovario ha perso molta acqua ed è diventata legnosa. Sono la e la
- I, invece, sono quelli in cui la parete dell'ovario si è trasformata in una polpa succosa e zuccherina, come ad esempio il, la e l.....
- Quando il frutto non si forma soltanto dall'ovario, ma anche da altre parti del fiore, parliamo di Nella i veri frutti sono i granelli presenti nella polpa; nella mela, il vero frutto è il

• **Completa**

Disegna



Un frutto secco,

un frutto carnosio,

un falso frutto