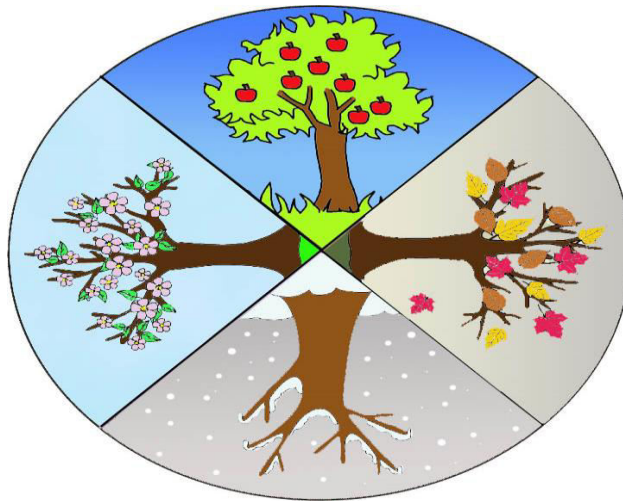


# IL PUNTO SU...STORIA

## ALLENIAMOCI CON LE STAGIONI!



*BENTORNATI BAMBINI AD UNA NUOVA ESERCITAZIONE DI STORIA, DOPO AVER SCOPERTO LE QUATTRO STAGIONI DELL'ANNO!*

*QUI DI SEGUITO VI PROPONIAMO, PER ALLENARVI, DUE SCHEDE DA COMPLETARE, LA PRIMA AIUTATEVI CON LE INIZIALI DELLE DIVERSE STAGIONI, INFINE COMPLETA LE FRASI CON LA STAGIONE GIUSTA. LA PRIMA PARTE DELLA SECONDA SCHEDA, INVECE, LA COMPLETATE CON IL SOLO AIUTO DELLE ILLUSTRAZIONI, LA SECONDA PARTE, COLORANDO LE RISPOSTE GIUSTE.*

### **RICORDA!**

*NON E' NECESSARIO STAMPARE LE SCHEDE, RIPORTA LE ATTIVITA' SUL QUADERNO, POI COMPLETA E COLORA! INVIALE, POI, ALLE MAESTRE!*

**BUON LAVORO A TUTTI!**

**CLICCA QUI** PER RIVEDERE IL **VIDEO** DI PRESENTAZIONE DELLE STAGIONI

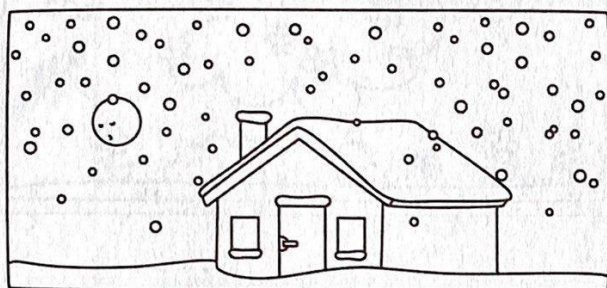


<https://youtu.be/isCXrfTH518>

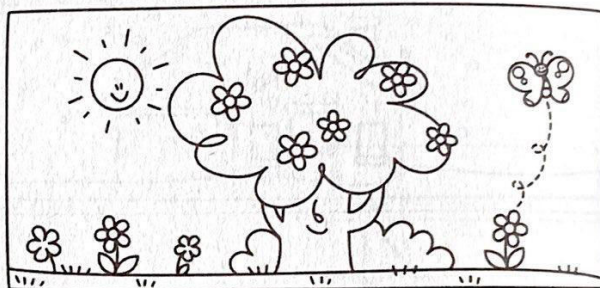
# LE STAGIONI

1 COMPLETA I NOMI DELLE STAGIONI.

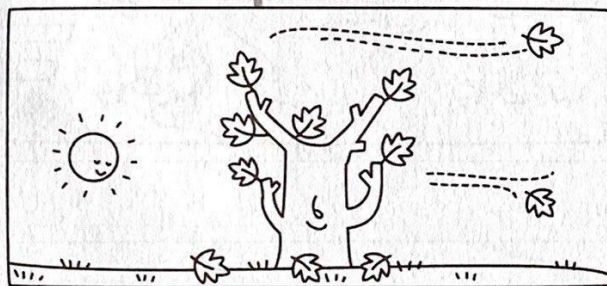
RICORDA  
LE STAGIONI SONO QUATTRO.



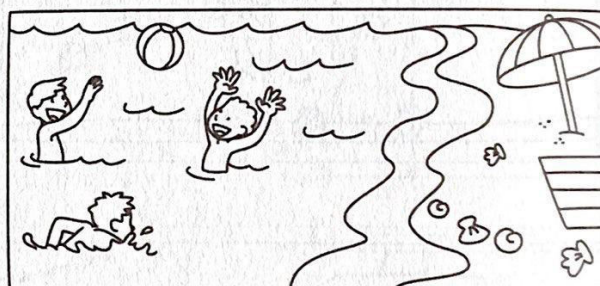
I \_ \_ \_ \_ \_



P \_ \_ \_ \_ \_



A \_ \_ \_ \_ \_



E \_ \_ \_ \_ \_

2 COMPLETA CON I NOMI DELLE STAGIONI CORRETTI.

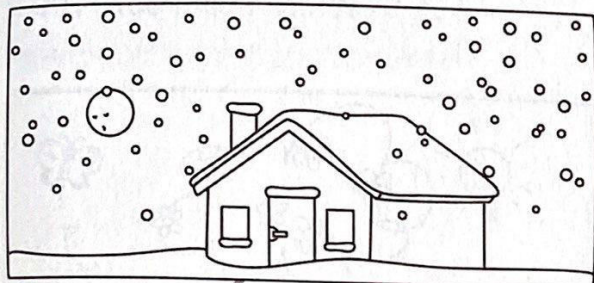
DOPO L'INVERNO ARRIVA LA \_\_\_\_\_.

DOPO L'ESTATE ARRIVA L' \_\_\_\_\_.

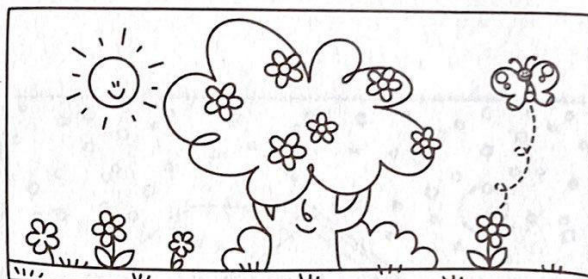
DOPO LA PRIMAVERA ARRIVA L' \_\_\_\_\_.

# LE STAGIONI

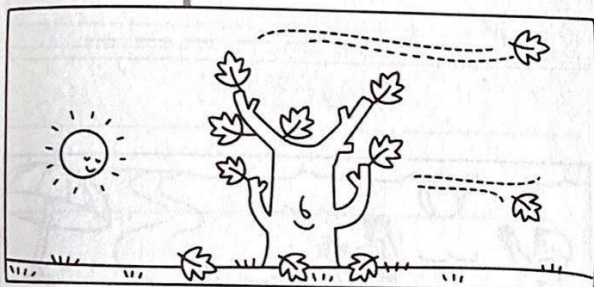
## 1 SCRIVI I NOMI DELLE STAGIONI.



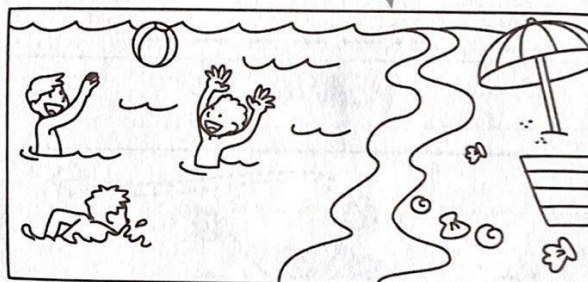
\_\_\_\_\_



\_\_\_\_\_



\_\_\_\_\_



\_\_\_\_\_

## 2 COLORA LE RISPOSTE GIUSTE.

QUANTE SONO LE STAGIONI IN UN ANNO?  4  7  12

QUANTI SONO I MESI IN UN ANNO?  4  7  12

QUANDO FINISCE UN ANNO,  
COMINCIA UN ALTRO ANNO?  SÌ  NO

LE STAGIONI RICOMINCIANO,  
MA CON UN ORDINE DIVERSO?  SÌ  NO