



A SCUOLA IN SICUREZZA

La gestione del caso positivo confermato nelle scuole primarie e secondarie



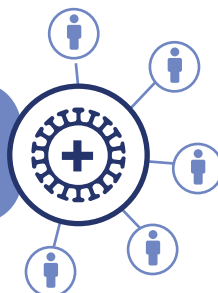
www.ambo.ausl.bologna.it/temi/covid-19/scuole

6-20 ANNI

SCUOLE PRIMARIE E SECONDARIE



CASO CONFERMATO
COVID-19 POSITIVO



Il Dipartimento di Sanità Pubblica telefona ai contatti stretti e valuta se prevedere il **tampone** a tutti i membri della classe dell'alunno/a



TUTTI TAMPONI NEGATIVI

Se tutti i tamponi sono negativi gli alunni rientrano a scuola con **obbligo di mascherina**



Dopo 7 giorni viene programmato un **tampone di controllo** a tutti

TUTTI TAMPONI NEGATIVI

Gli alunni possono **rientrare a scuola** senza obbligo di mascherina



UNO O PIÙ TAMPONI POSITIVI

Gli alunni devono restare a casa in **quarantena**



UNO O PIÙ TAMPONI POSITIVI

Se uno o più tamponi sono positivi tutti gli alunni della classe devono restare a casa in **quarantena**



Dopo 10 giorni viene programmato un **tampone di controllo**

TAMPONI NEGATIVI

Chi ha avuto esito negativo rientra a scuola con il **certificato di fine quarantena**



TAMPONE POSITIVO

Chi ha ancora esito positivo resta a casa in **isolamento**



Dopo 7 giorni e un **tampone con esito negativo** viene attestata la guarigione e rilasciato il **certificato di fine isolamento**

