

NORME DI COMPORTAMENTO IN CASO DI TERREMOTO



Avvertita la scossa
e comunque su
indicazioni del docente



Mantenere la calma



Ripararsi sotto tavoli,
architravi della porta o
vicino a muri portanti ed
allontanarsi dalle finestre,
porte a vetri e armadi.



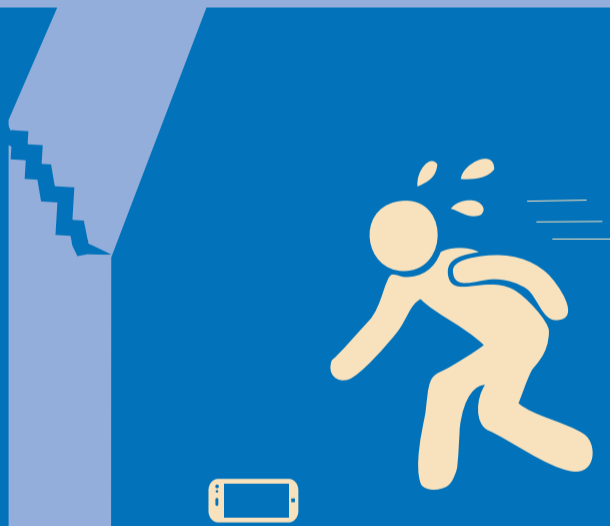
Dopo la scossa di
terremoto, l'insegnante
darà l'ordine di
evacuazione.



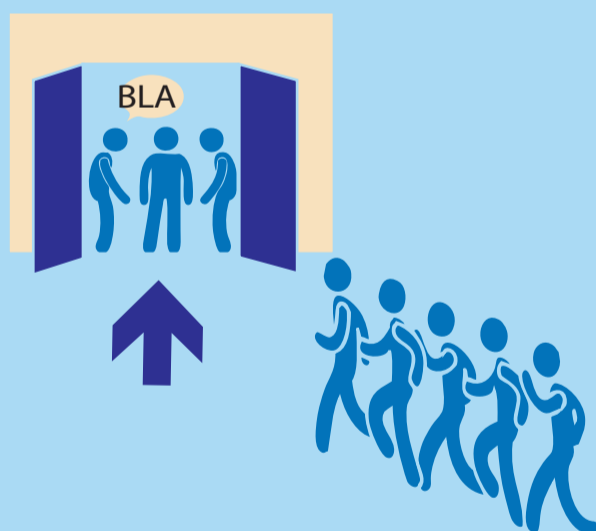
Ciascuno con calma si
dirigerà verso il punto di
raccolta. Gli alunni aprifila
guideranno la classe
verso la via d'uscita
percorribili.



L'insegnante verificherà
che tutti siano usciti
dalla classe e segnalerà
ai soccorsi persone in
difficoltà.



Non tornare indietro per
riprendere oggetti



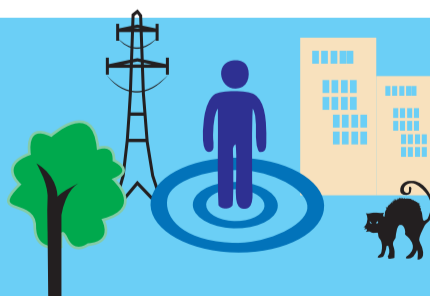
Non ostacolare l'esodo



Se si è in bagno
o nel corridoio
mettersi sotto
l'architrave
della porta o
vicino a muri
portanti e
allontanarsi da
finestre, porte a
vetri e armadi.



Dopo la scossa di
terremoto, chiunque
dovrà recarsi ai punti di
raccolta.



Allontanarsi dall'edificio,
dagli alberi, dai lampioni e
dalle linee elettriche e
cercare riparo in un posto
sicuro. Non avvicinarsi ad
animali spaventati.



L'insegnante dovrà
accertarsi che gli alunni
abbiano raggiunto il
punto di raccolta. **NON
RIENTRARE**

Terminata la scossa tutti devono uscire!!!